

Maître d'ouvrage



Maître d'œuvre



EXE-NDG-CMI-PLA-6011-1

Travaux de réhabilitation de la porte tournante amont de l'écluse n°3 de Notre Dame de la Garenne – (27)

PLA

Repérage des accessoires des vannes – Vanne 1

Groupement d'Entreprises



Mandataire

2 Impasse Charles TRENET
BP 60338
44803 SAINT-HERBLAIN Cedex
+33 1 40 29 22 88



Cotraitant

2 rue Louis Matière
BP 54
15130 ARPAJON-SUR-CERE
+33 4 71 46 50 00

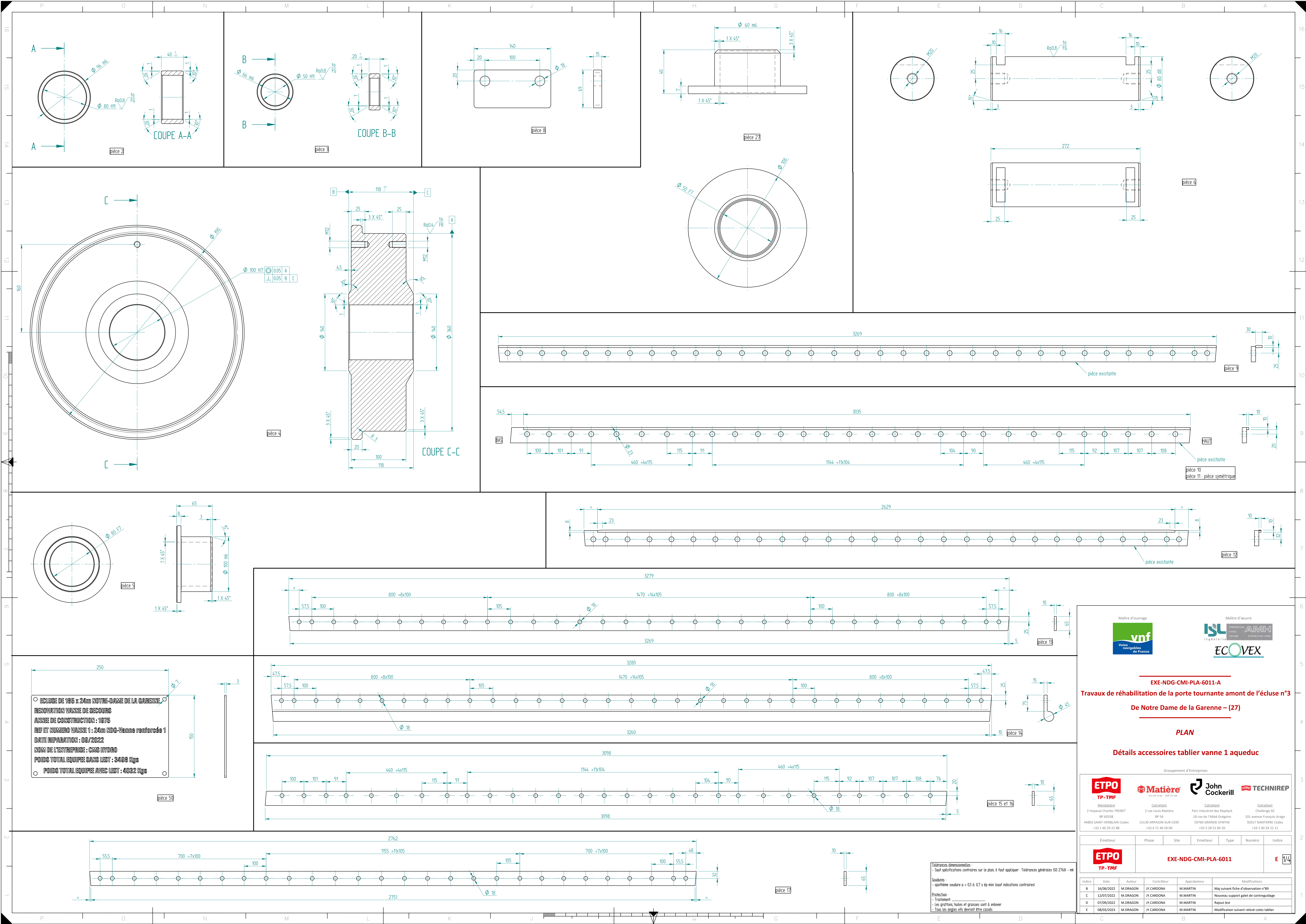


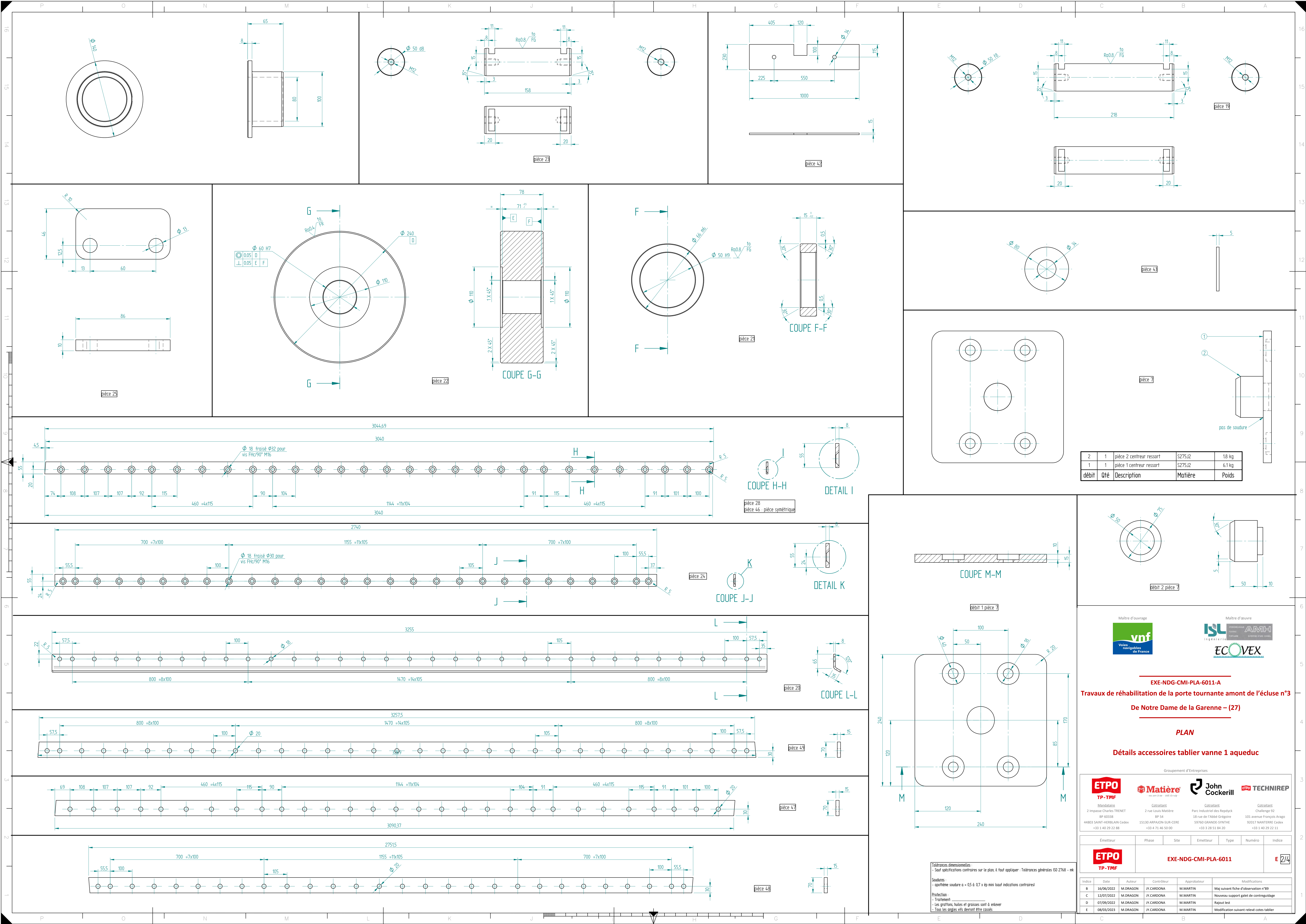
Cotraitant

Parc Industriel des Repdyck
18 rue de l'Abbé Grégoire
59760 GRANDE-SYNTHE
+33 3 28 51 84 20

Émetteur	Phase	Site	Emetteur	Type	Numéro	Indice
 Parc Industriel des Repdyck 18 rue de l'Abbé Grégoire 59760 GRANDE-SYNTHE +33 3 28 51 84 20	EXE	NDG	CMI	PLA	6011-1	DOE

Indice	Date	Auteur	Contrôleur	Approbateur	Modifications
A	07/04/2022	DONCKELE	DOUCHIN	SIXDENIER	1ère diffusion
B	16/06/2022	DONCKELE	DOUCHIN	SIXDENIER	MAJ suite à la NOB
DOE	26/05/23	A. DONCKELE	T. DOUCHIN	PF. FAYEL	DOE





2	1	pièce 2 centreur ressort	SZ75JZ	1.8 kg
1	1	pièce 1 centreur ressort	SZ75JZ	6.1 kg
débit	Qté	Description	Matière	Poids

2	1	pièce 2 centreur ressort	SZ75JZ	1.8 kg
1	1	pièce 1 centreur ressort	SZ75JZ	6.1 kg
débit	Qté	Description	Matière	Poids

2	1	pièce 2 centreur ressort	SZ75JZ	1.8 kg
1	1	pièce 1 centreur ressort	SZ75JZ	6.1 kg
débit	Qté	Description	Matière	Poids

2	1	pièce 2 centreur ressort	SZ75JZ	1.8 kg
1	1	pièce 1 centreur ressort	SZ75JZ	6.1 kg
débit	Qté	Description	Matière	Poids

2	1	pièce 2 centreur ressort	SZ75JZ	1.8 kg
1	1	pièce 1 centreur ressort	SZ75JZ	6.1 kg
débit	Qté	Description	Matière	Poids

2	1	pièce 2 centreur ressort	SZ75JZ	1.8 kg
1	1	pièce 1 centreur ressort	SZ75JZ	6.1 kg
débit	Qté	Description	Matière	Poids

2	1	pièce 2 centreur ressort	SZ75JZ	1.8 kg
1	1	pièce 1 centreur ressort	SZ75JZ	6.1 kg
débit	Qté	Description	Matière	Poids

2	1	pièce 2 centreur ressort	SZ75JZ	1.8 kg
1	1	pièce 1 centreur ressort	SZ75JZ	6.1 kg
débit	Qté	Description	Matière	Poids

2	1	pièce 2 centreur ressort	SZ75JZ	1.8 kg
1	1	pièce 1 centreur ressort	SZ75JZ	6.1 kg
débit	Qté	Description	Matière	Poids

2	1	pièce 2 centreur ressort	SZ75JZ	1.8 kg
1	1	pièce 1 centreur ressort	SZ75JZ	6.1 kg
débit	Qté	Description	Matière	Poids

2	1	pièce 2 centreur ressort	SZ75JZ	1.8 kg
1	1	pièce 1 centreur ressort	SZ75JZ	6.1 kg
débit	Qté	Description	Matière	Poids

2	1	pièce 2 centreur ressort	SZ75JZ	1.8 kg
1	1	pièce 1 centreur ressort	SZ75JZ	6.1 kg
débit	Qté	Description	Matière	Poids

2	1	pièce 2 centreur ressort	SZ75JZ	1.8 kg
1	1	pièce 1 centreur ressort	SZ75JZ	6.1 kg
débit	Qté	Description	Matière	Poids

2	1	pièce 2 centreur ressort	SZ75JZ	1.8 kg
1	1	pièce 1 centreur ressort	SZ75JZ	6.1 kg
débit	Qté	Description	Matière	Poids

2	1	pièce 2 centreur ressort	SZ75JZ	1.8 kg
1	1	pièce 1 centreur ressort	SZ75JZ	6.1 kg
débit	Qté	Description	Matière	Poids

2	1	pièce 2 centreur ressort	SZ75JZ	1.8 kg
1	1	pièce 1 centreur ressort	SZ75JZ	6.1 kg
débit	Qté	Description	Matière	Poids

2	1	pièce 2 centreur ressort	SZ75JZ	1.8 kg
1	1	pièce 1 centreur ressort	SZ75JZ	6.1 kg
débit	Qté	Description	Matière	Poids

2	1	pièce 2 centreur ressort	SZ75JZ	1.8 kg
1	1	pièce 1 centreur ressort	SZ75JZ	6.1 kg
débit	Qté	Description	Matière	Poids

2	1	pièce 2 centreur ressort	SZ75JZ	1.8 kg
1	1	pièce 1 centreur ressort	SZ75JZ	6.1 kg
débit	Qté	Description	Matière	Poids

2	1	pièce 2 centreur ressort	SZ75JZ	1.8 kg
1	1	pièce 1 centreur ressort	SZ75JZ	6.1 kg
débit	Qté	Description	Matière	Poids

2	1	pièce 2 centreur ressort	SZ75JZ	1.8 kg
1	1	pièce 1 centreur ressort	SZ75JZ	6.1 kg
débit	Qté	Description	Matière	Poids

2	1	pièce 2 centreur ressort	SZ75JZ	1.8 kg
1	1	pièce 1 centreur ressort	SZ75JZ	6.1 kg
débit	Qté	Description	Matière	Poids

2	1	pièce 2 centreur ressort	SZ75JZ	1.8 kg
1	1	pièce 1 centreur ressort	SZ75JZ	6.1 kg
débit	Qté	Description	Matière	Poids

2	1	pièce 2 centreur ressort	SZ75JZ	1.8 kg
1	1	pièce 1 centreur ressort	SZ75JZ	6.1 kg
débit	Qté	Description	Matière	Poids

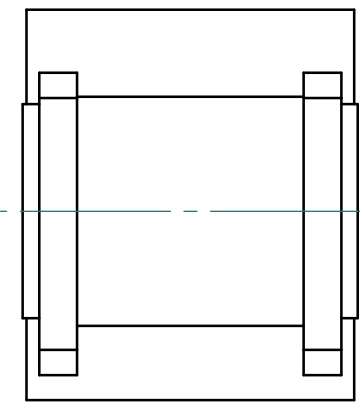
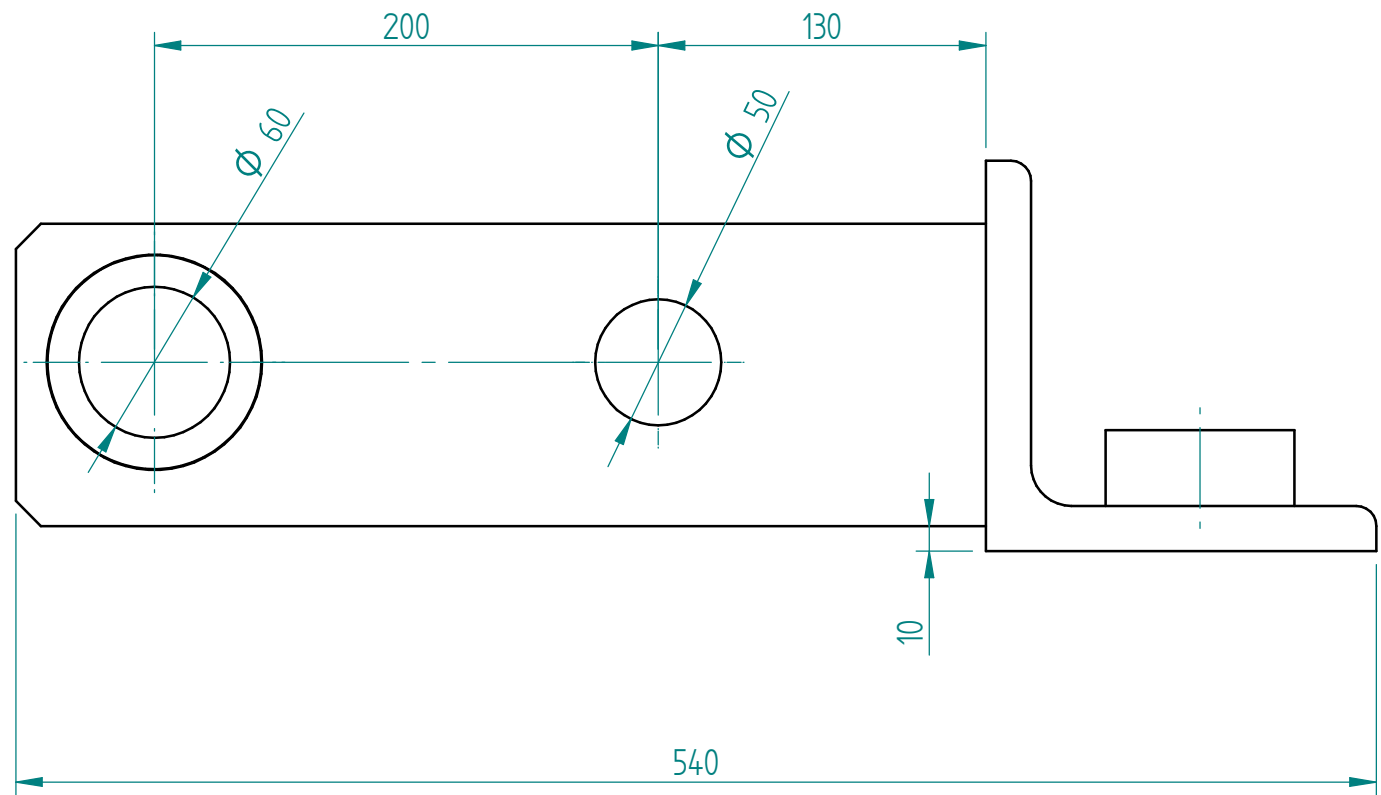
2	1	pièce 2 centreur ressort	SZ75JZ	1.8 kg
1	1	pièce 1 centreur ressort	SZ75JZ	6.1 kg
débit	Qté	Description	Matière	Poids

2	1	pièce 2 centreur ressort	SZ75JZ	1.8 kg
1	1	pièce 1 centreur ressort	SZ75JZ	6.1 kg
débit	Qté	Description	Matière	Poids

2	1	pièce 2 centreur ressort	SZ75JZ	1.8 kg
1	1	pièce 1 centreur ressort	SZ75JZ	6.1 kg
débit	Qté	Description	Matière	Poids

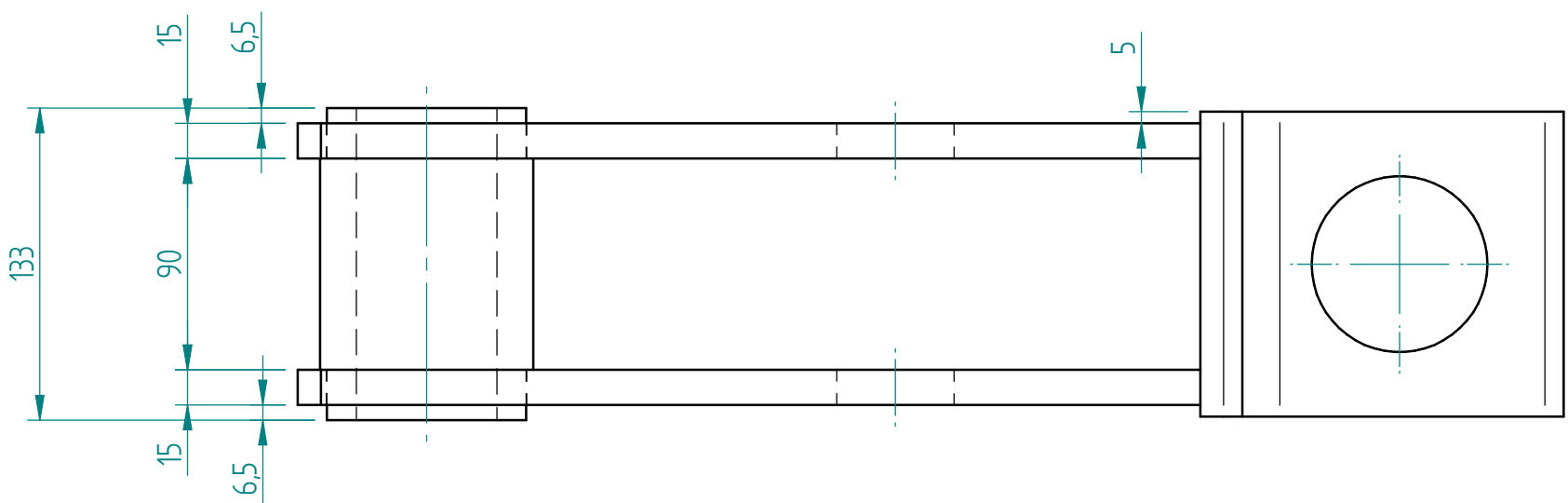
2	1	pièce 2 centreur ressort	SZ75JZ	1.8 kg
1	1	pièce 1 centreur ressort	SZ75JZ	6.1 kg
débit	Qté	Description	Matière	Poids

2	1	pièce 2 centreur ressort	SZ75JZ	1.8 kg
1	1	pièce 1 centreur ressort	SZ75JZ	6.1 kg
débit	Qté	Description	Matière	Poids



Support galet existant
poids : 18 Kgs

Nbre : 4
Matière : S355



ATTENTION : dimensions et poids de la pièce à confirmer après démontage

Tolérances dimensionnelles :
- Sauf spécifications contraires sur le plan, il faut appliquer : Tolérances générales ISO 2768 - mk

Soudures :
- apothème soudure a = 0,5 à 0,7 x ép mini (sauf indications contraires)

Protection :
- Traitement :
- Les grattons, huiles et graisses sont à enlever
- Tous les angles vifs devront être cassés

Maître d'ouvrage



Voies
navigables
de France

Maître d'œuvre



Ingénierie



HYDROMÉCANIQUE
FLUVIALE
PORTUAIRE
EXPERTISE ETUDE CONSEIL



EXE-NDG-CMI-PLA-6011-A

Travaux de réhabilitation de la porte tournante amont de l'écluse n°3

De Notre Dame de la Garenne – (27)

PLAN

Détails accessoires tablier vanne 1 aqueduc

Groupement d'Entreprises



TP-TMF

Mandataire

2 Impasse Charles TRENET
BP 60338
44803 SAINT-HERBLAIN Cedex
+33 1 40 29 22 88



2 rue Louis Matière
BP 54
15130 ARPAJON-SUR-CERE
+33 4 71 46 50 00



Cotraitant

Parc Industriel des Repdyck
18 rue de l'Abbé Grégoire
59760 GRANDE-SYNTHE
+33 3 28 51 84 20



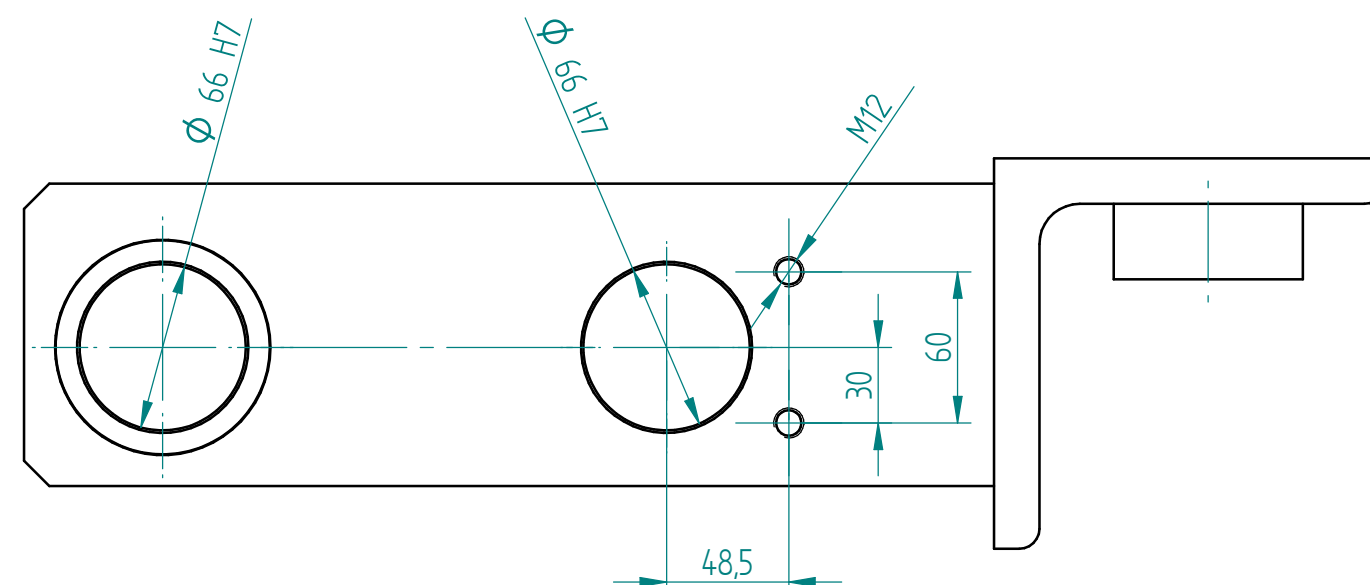
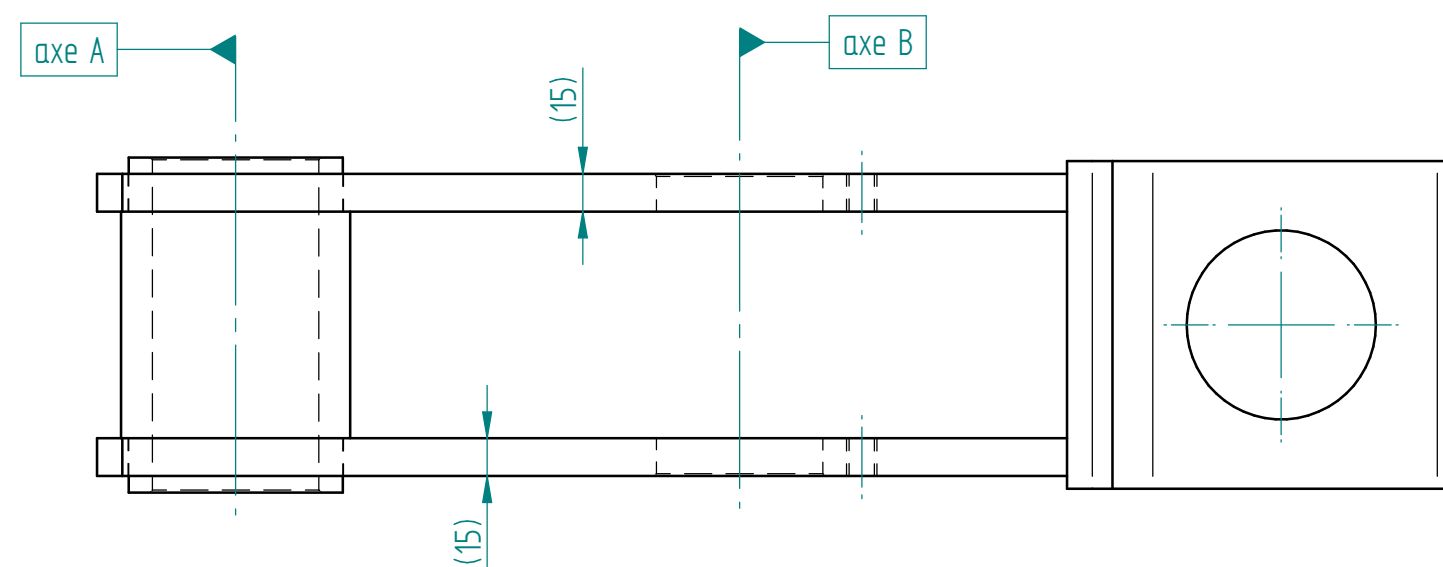
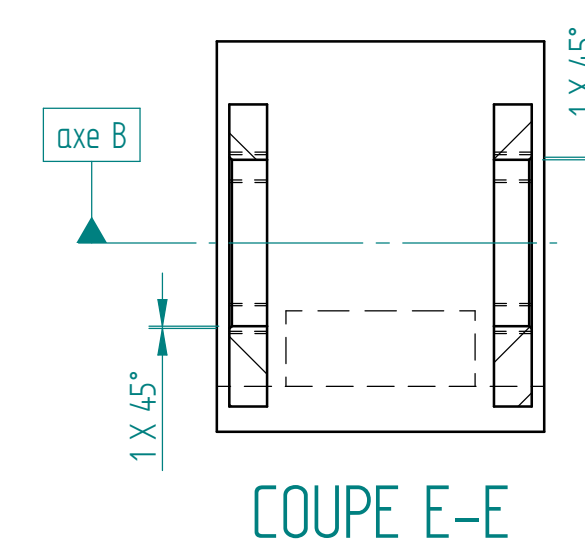
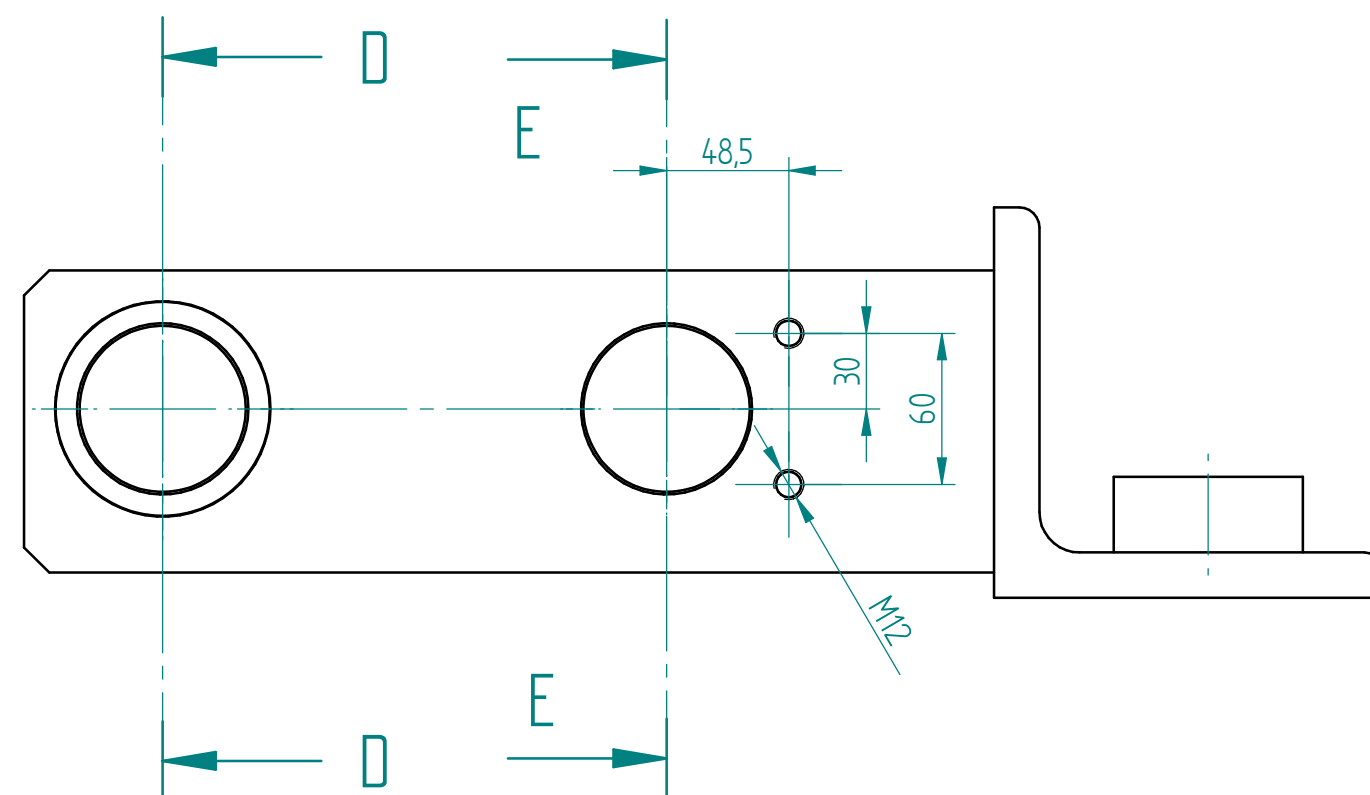
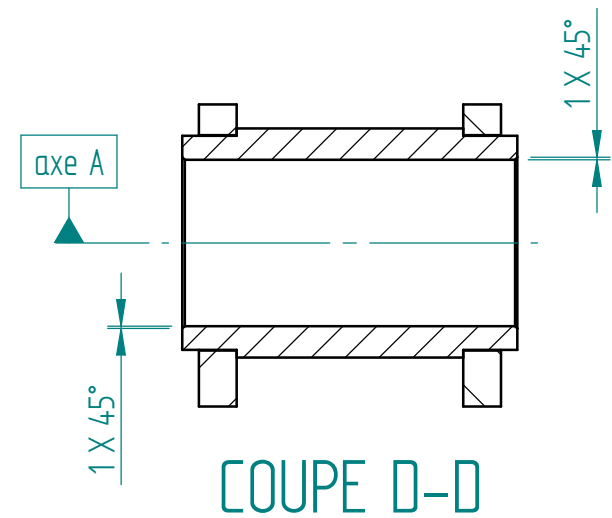
TECHNIREP

Cotraitant

Challenge 92
101 avenue François Arago
92017 NANTERRE Cedex
+33 1 40 29 22 11

Émetteur	Phase	Site	Emetteur	Type	Numéro	Indice
 <div>TP-TMF</div>	EXE-NDG-CMI-PLA-6011					E <div>3/4</div>

Indice	Date	Auteur	Contrôleur	Approbateur	Modifications
B	16/06/2022	M.DRAGON	JY.CARDONA	M.MARTIN	Maj suivant fiche d'observation n°89
C	12/07/2022	M.DRAGON	JY.CARDONA	M.MARTIN	Nouveau support galet de contreguidage
D	07/09/2022	M.DRAGON	JY.CARDONA	M.MARTIN	Rajout lest
E	08/03/2023	M.DRAGON	JY.CARDONA	M.MARTIN	Modification suivant relevé cotes tablier



pièce 18

Nbre : 4

axe A // 0.05 axe B

Les axes A et B doivent se trouver dans le même plan à +/-0.025

Tolérances dimensionnelles :
- Sauf spécifications contraires sur le plan, il faut appliquer : Tolérances générales ISO 2768 - mk

Soudures :
- apothème soudure a = 0,5 à 0,7 x ép mini (sauf indications contraires)

Protection :
- Traitement :
- Les graffons, huiles et graisses sont à enlever
- Tous les angles vifs devront être cassés

Maître d'ouvrage



Maître d'œuvre



EXE-NDG-CMI-PLA-6011-A

Travaux de réhabilitation de la porte tournante amont de l'écluse n°3

De Notre Dame de la Garenne – (27)

PLAN

Détails accessoires tablier vanne 1 aqueduc

Groupement d'Entreprises



Mandataire
2 Impasse Charles TRENET
BP 60338
44803 SAINT-HERBLAIN Cedex
+33 1 40 29 22 88



Cotraitant
2 rue Louis Matière
BP 54
15130 ARPAGON-SUR-CERE
+33 4 71 46 50 00



Cotraitant
Parc Industriel des Repdyck
18 rue de l'Abbé Grégoire
59760 GRANDE-SYNTHÉ
+33 3 28 51 84 20



Cotraitant
Challenge 92
101 avenue François Arago
92017 NANTERRE Cedex
+33 1 40 29 22 11

Émetteur	Phase	Site	Émetteur	Type	Numéro	Indice
ETPO TP-TMF	EXE-NDG-CMI-PLA-6011					E 4/4

Indice	Date	Auteur	Contrôleur	Approbateur	Modifications
B	16/06/2022	M.DRAGON	JY.CARDONA	M.MARTIN	Maj suivant fiche d'observation n°89
C	12/07/2022	M.DRAGON	JY.CARDONA	M.MARTIN	Nouveau support galet de contreguidage
D	07/09/2022	M.DRAGON	JY.CARDONA	M.MARTIN	Rajout lest
E	08/03/2023	M.DRAGON	JY.CARDONA	M.MARTIN	Modification suivant relevé cotes tablier